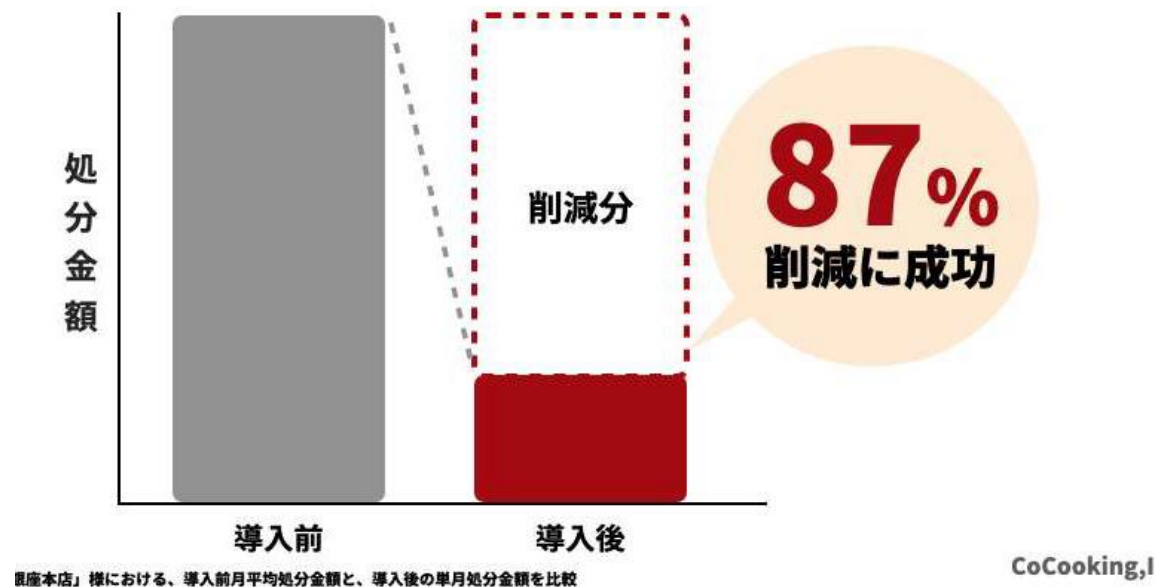


# 株式会社ブルーミツシュ TABETE活用事例

TABETE活用における5つのメリット

# ① TABETEを活用することでフードロスに貢献できる！

## TABETE導入による食品ロス削減効果



### ▶ロス削減効果

「87%減に成功」

(導入前月平均処分金額と導入後の単月処分金額を比較)

### ▶累計削減CO2量

996kg (2022年実績)

### ▶累計ロス削減個数

724個 (2022年実績)

### ▶累計来店者数

393人 (2022年実績)

## ②TEBETEを活用することでスムーズなお取引が可能！

▶アプリから簡単出品（複数のデバイスによるアクセスが可能）

▶レスキュー通知  
（メールもしくは音声電話）

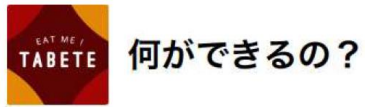
▶決済はオンラインでキャッシュレス

▶受け渡しはスマホ画面による本人確認でスムーズに

▶現場スタッフのオペレーション負担はほとんどなし

▶事前に商品登録もでき遠隔による操作も可能

▶出品後でも簡単に取り消しが可能



### 何ができるの？

現場のオペレーション負荷を増やさず、余ってしまいそうな食品を近くのユーザーに即日提供できます。



#### ①スケジュールに基づいて自動出品

事前に店舗の目標廃棄率や売上についてヒアリングし、出品商品のスケジューリングを行います。日々のPC操作は不要！

#### ②購入通知

TABETEでの購入があると、メールと自動音声による電話発信で通知いたします。

#### ③商品の準備

注文内容にお客様の来店時間が記載されているので、時間に合わせて商品を準備。

#### ④お客様本人確認

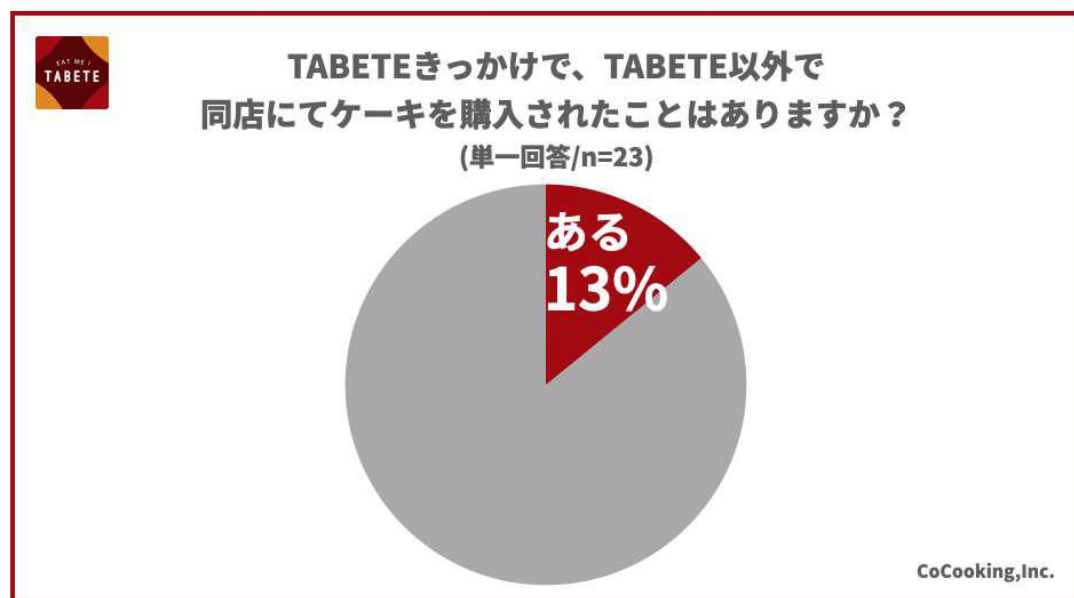
お客様のスマホ画面（受け取り画面）を確認して、本人確認を行う。

#### ⑤商品お渡し

確認が終わったら、商品お渡し。決済は済んでいるので現金のやり取りは不要。

イラスト©ヤギワタル

### ③TEBETEを活用することで多くのユーザー様に知ってもらえる！

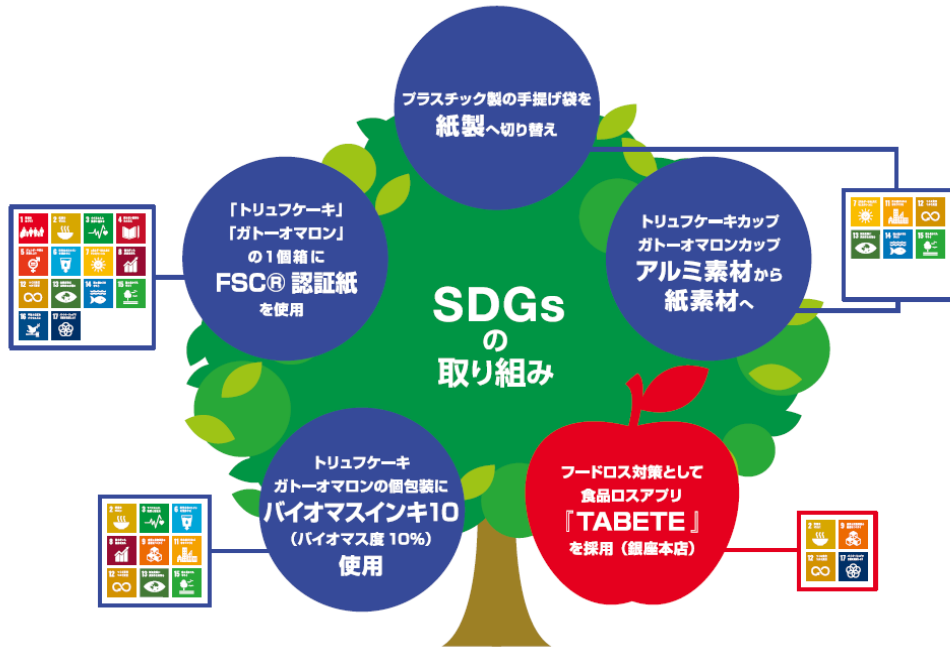


- ▶対象店舗のみで告知しても多くのお客様に届かないTABETEで告知することで多くのお客様へ認知が可能
- ▶TABETEユーザー様に自社の認知もされやすい
- ▶TABETEユーザー様からの新規顧客を獲得



ブルミッシュは持続可能な開発目標 (SDGs) を支援しています。

SUSTAINABLE  
DEVELOPMENT  
GOALS



## ④TABETEを活用することで企業のイメージアップ！

- ▶ フードロス対策をアピールできる
- ▶ 持続可能な開発目標 SDGs (Sustainable Development Goals) の取り組みを伝える事ができる
- ▶ SDGsをテーマにした番組やエシカル消費にちなんだ夕方の情報番組などの取材依頼が増えた
- ▶ 当初不安だった割引販売によるブランドの低下にはつながっていない
- ▶ 左図は弊社公式HP「SDGsの取り組み」より

# ⑤TABETEを活用することで社内意識の改善につながる！

- ▶ フードロスの年間実績が「見える化」した事で削減に対する意識が向上
- ▶ 累計削減CO2量が「見える化」した事でSDGs意識が向上
- ▶ 各製造拠点におけるフードロスに様々な視点から意見交換が行われるように



ブルミッシュは持続可能な開発目標 (SDGs) を支援しています。



☆最後にフードロスの関心が「捨てる」や「廃棄」といったネガティブなイメージからTABETEを通じ「店舗もユーザーもハッピーになれる」ポジティブなイメージに広がっていく事を心から望んでいます

本日はありがとうございました